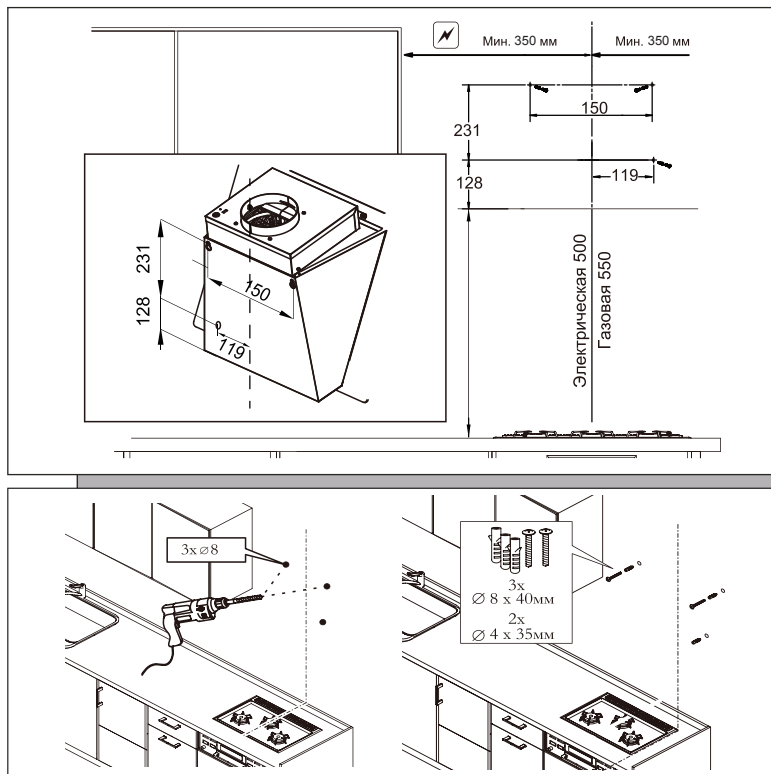


Установка



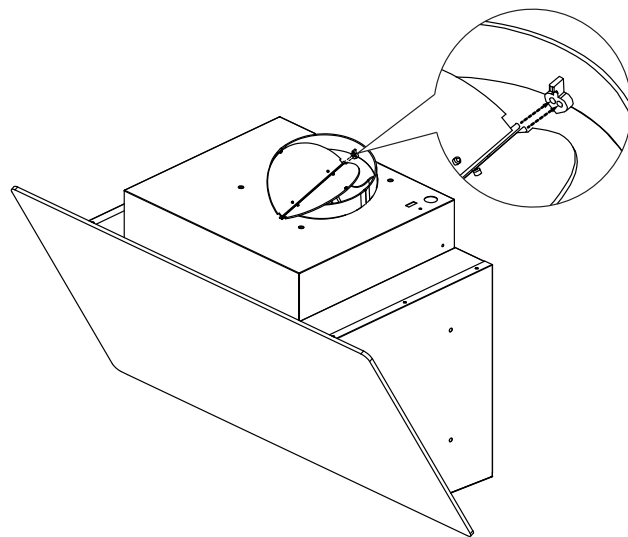
Выровняйте вытяжку на стене в соответствии с рисунком 3. Затем с помощью трафалета просверлите на стене 3 отверстия $\varnothing 8$. Закрепите 3 комплекта расширяющихся заглушек с предназначенными для них винтами в 3 отверстиях.



Информация

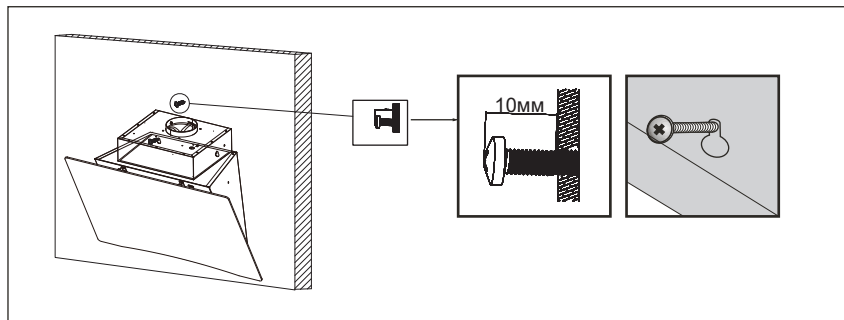
При резке или сверлении стен или потолка соблюдайте осторожность, чтобы не повредить электропроводку или другие скрытые коммуникации.

Установка



Перед установкой вытяжки необходимо установить обратные клапаны.
Установите 2 лепестка обратного клапана в соответствующие отверстия, как показано на рисунке 5.

Установка

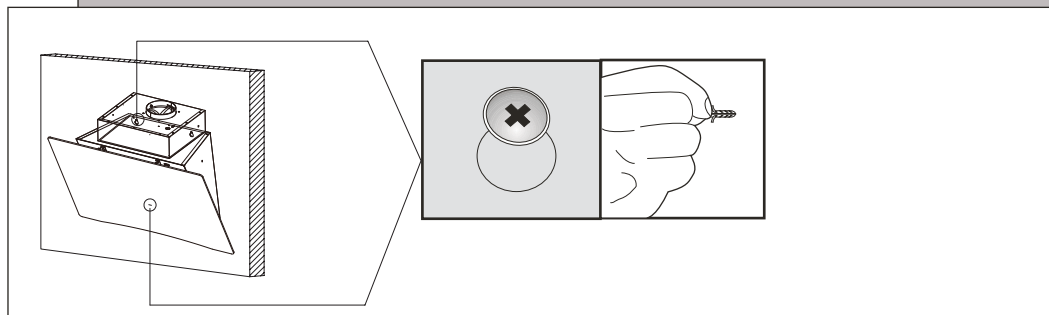


Подвесьте
вытяжку, со-
вместите ее 3
установочных
отверстия с 3
винтами и от-
регулируйте
в положении
установки.



Информация

*Убедитесь
в том, что
винты высту-
пают
из стены
на 10 мм.*



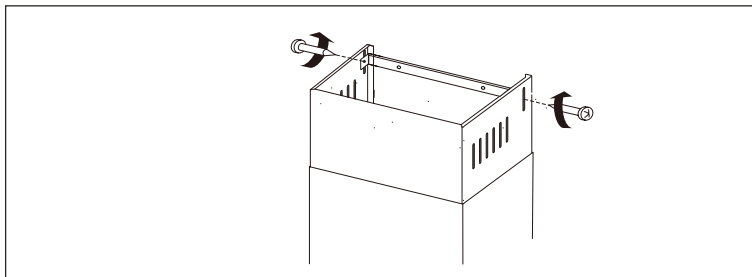
Закрутите три винта: сначала два верхних, затем оставшийся третий винт.



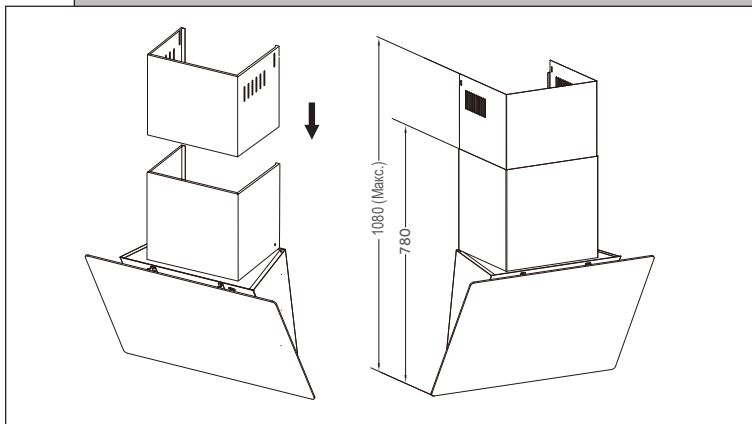
Установка

		<p>Кухонная вытяжка подходит для различных направлений вентиляции.</p>	
<p>Подсоедините шланг к воздуховоду с помощью ленты. Примечание: Шланг необходимо приобрести отдельно.</p>	<p>Зафиксируйте стационарно закрепляемую опору дымохода и внешний короб винтами M4*8.</p>		
<p>Чаще всего применяется вертикальная вентиляция. Если над кухней есть чердачное помещение, воздуховод можно провести через шкаф и чердачное помещение на крышу.</p>	<p>Если на вашей кухне подвесной потолок над шкафами, вы можете вывести воздухопровод вверх за подвесной потолок, а затем провести его горизонтально через внешнюю стену к стенному колпаку.</p>	<div><div><i>и</i></div><div><h3>Информация</h3><p><i>Воздух не должен отводиться в дымоход, который используется для отвода дыма от приборов, работающих на газе или другом топливе.</i></p></div></div>	

Установка



Как показано на рис. 11, зафиксируйте внешнюю и внутреннюю часть декоративного воздуховода винтами М4*8



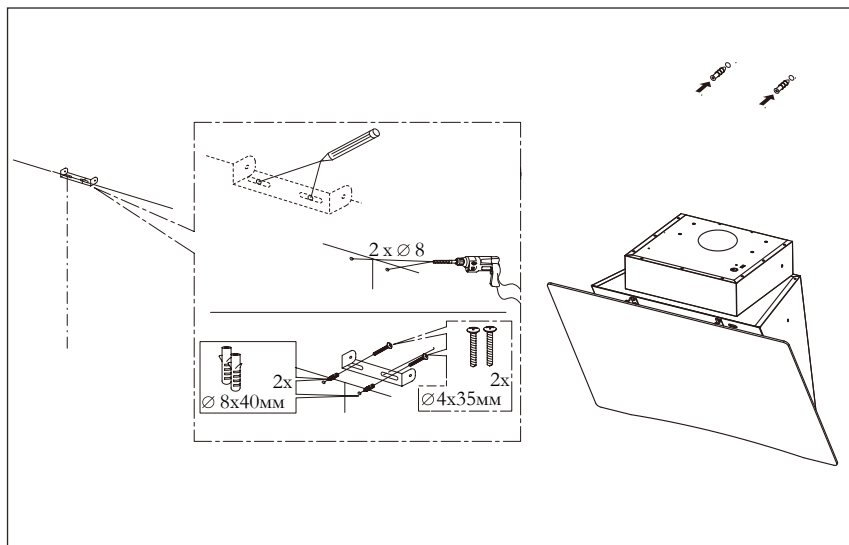
Переместите внутреннюю трубу вверх-вниз и убедитесь в том, что она находится в подходящем положении. Дымоход может быть установлен с размерами по высоте, показанными на рисунке 12.



Информация

Монтажные и электротехнические работы должны выполняться квалифицированным лицом (лицами) в соответствии со всеми применимыми нормами и стандартами, включая требования к огнестойкости конструкций.

Установка

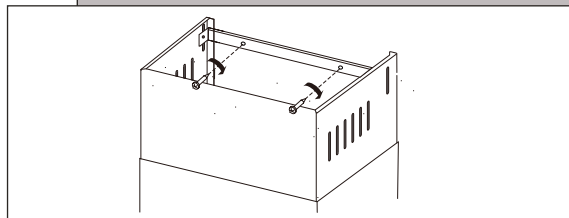


Просверлите два отверстия диаметром 8 мм в стене в соответствии с размером кронштейна и вставьте в отверстия расширяющиеся заглушки.



Информация

При резке или сверлении стен или потолка соблюдайте осторожность, чтобы не повредить электропроводку или другие скрытые коммуникации.



Подвесьте внутреннюю часть декоративного воздуховода и совместите 2 монтажных отверстия с 2 винтами. Затем закрутите оба винта.